

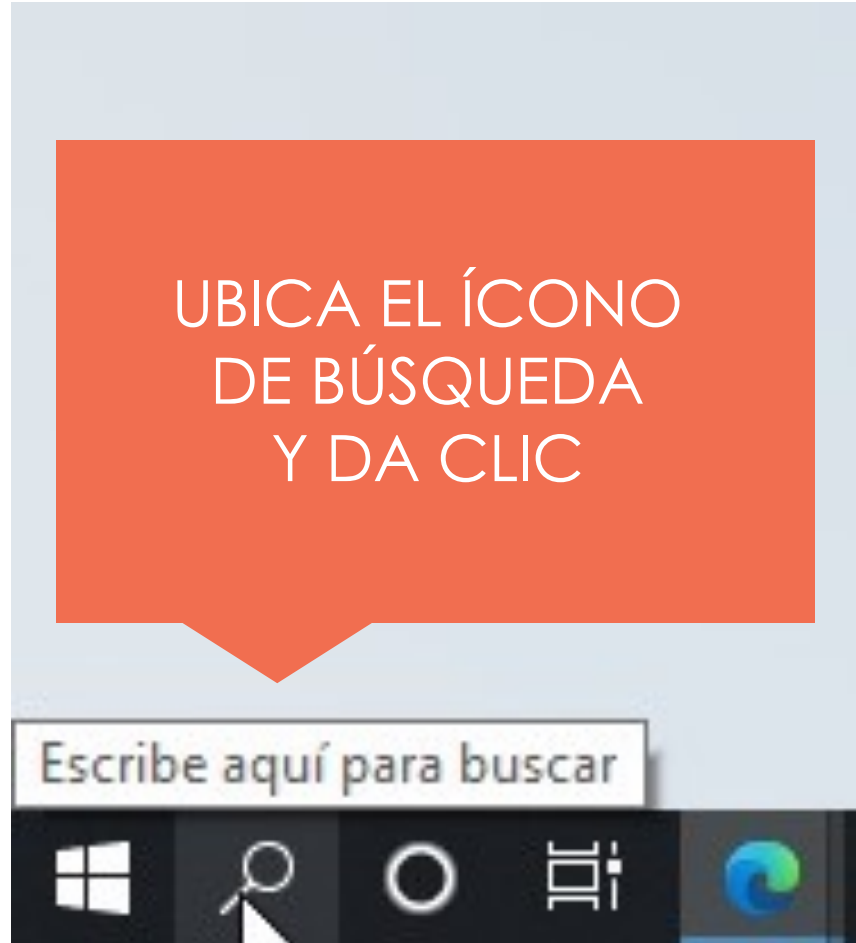


Manual de configuración nuevo dominio

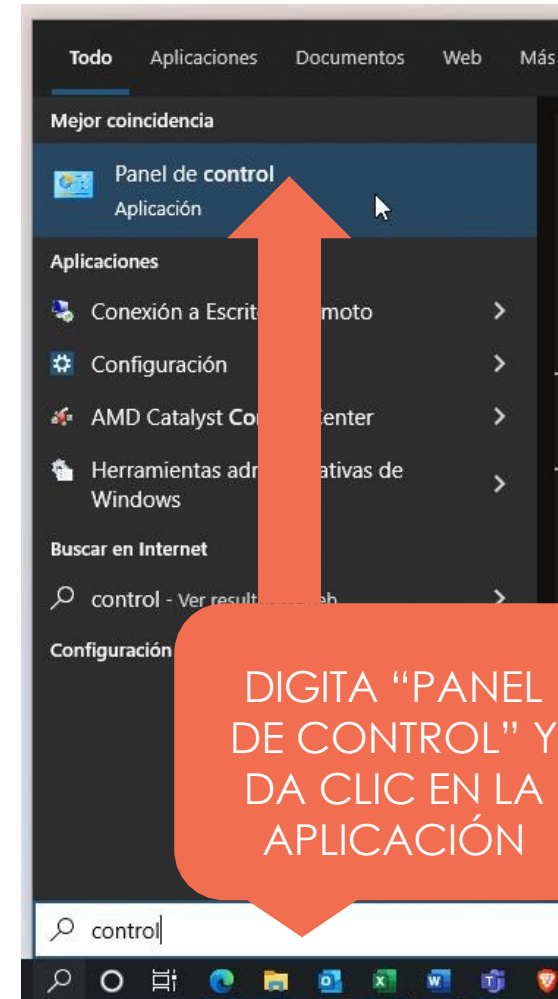
Versión para PC

Con este manual aprenderás paso a paso, cómo configurar el cambio de tu cuenta de correo al nuevo dominio: @OCESA.mx

UBICA EL ÍCONO
DE BÚSQUEDA
Y DA CLIC

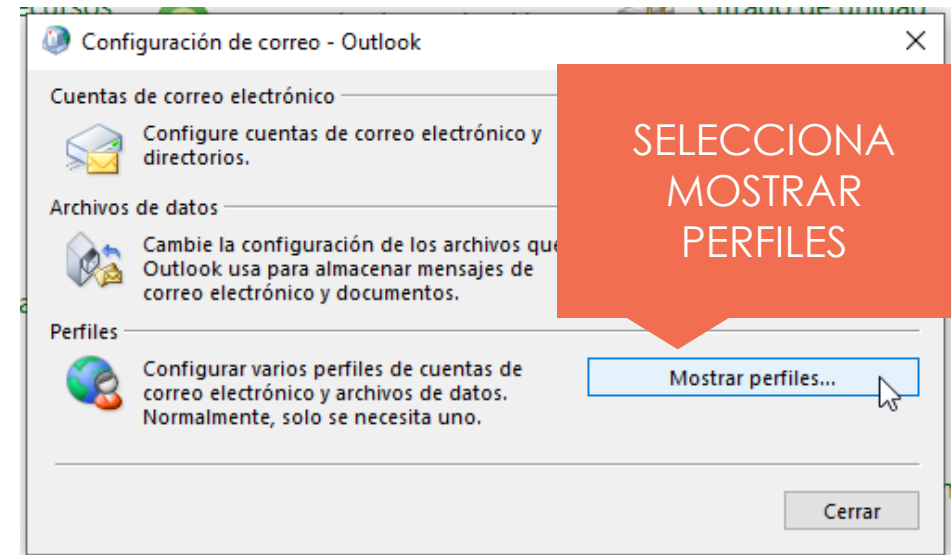
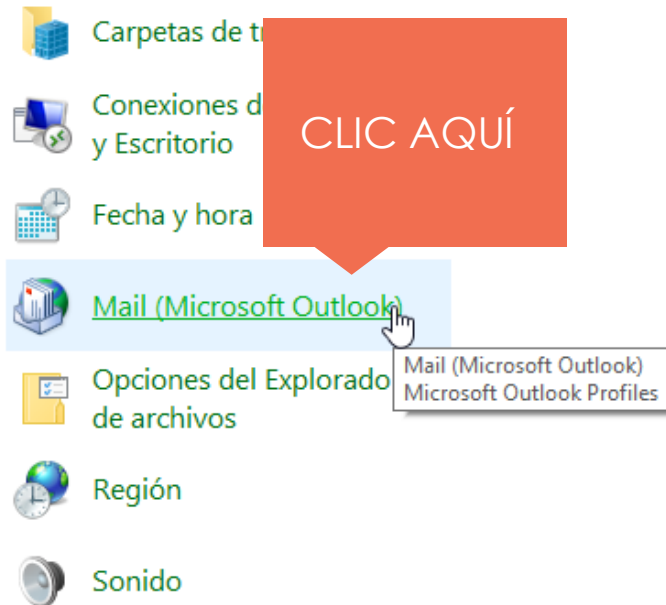
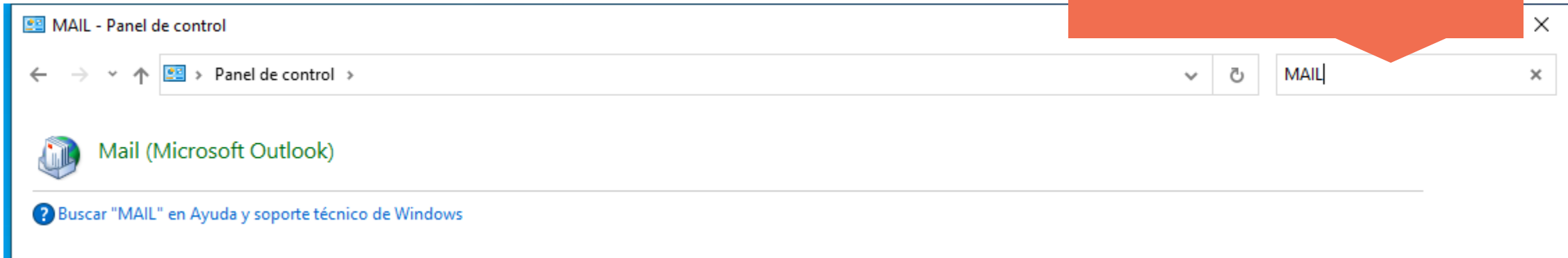


DIGITA "PANEL
DE CONTROL" Y
DA CLIC EN LA
APLICACIÓN

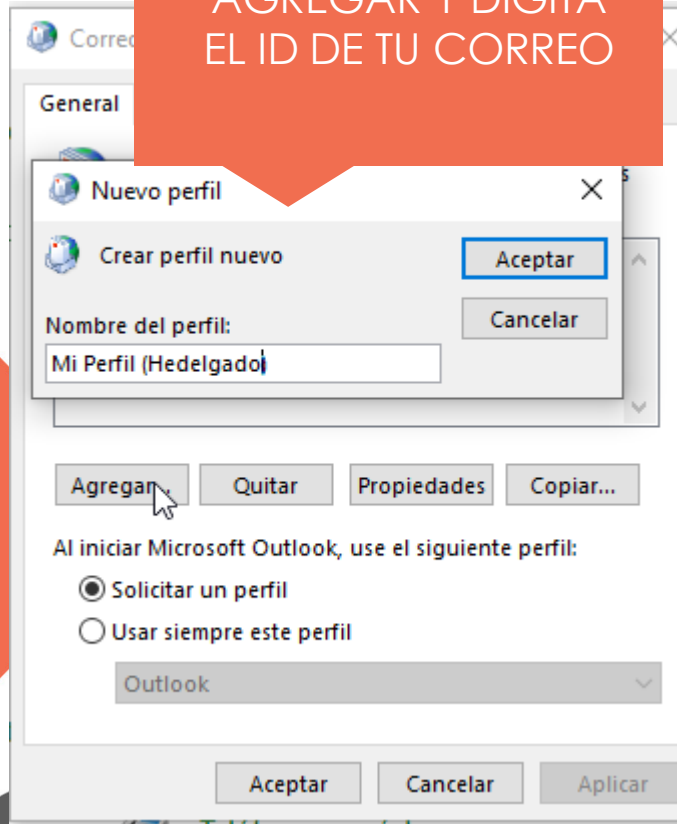




ESCRIBE "MAIL"
PARA BUSCAR EN EL PANEL
DE CONTROL



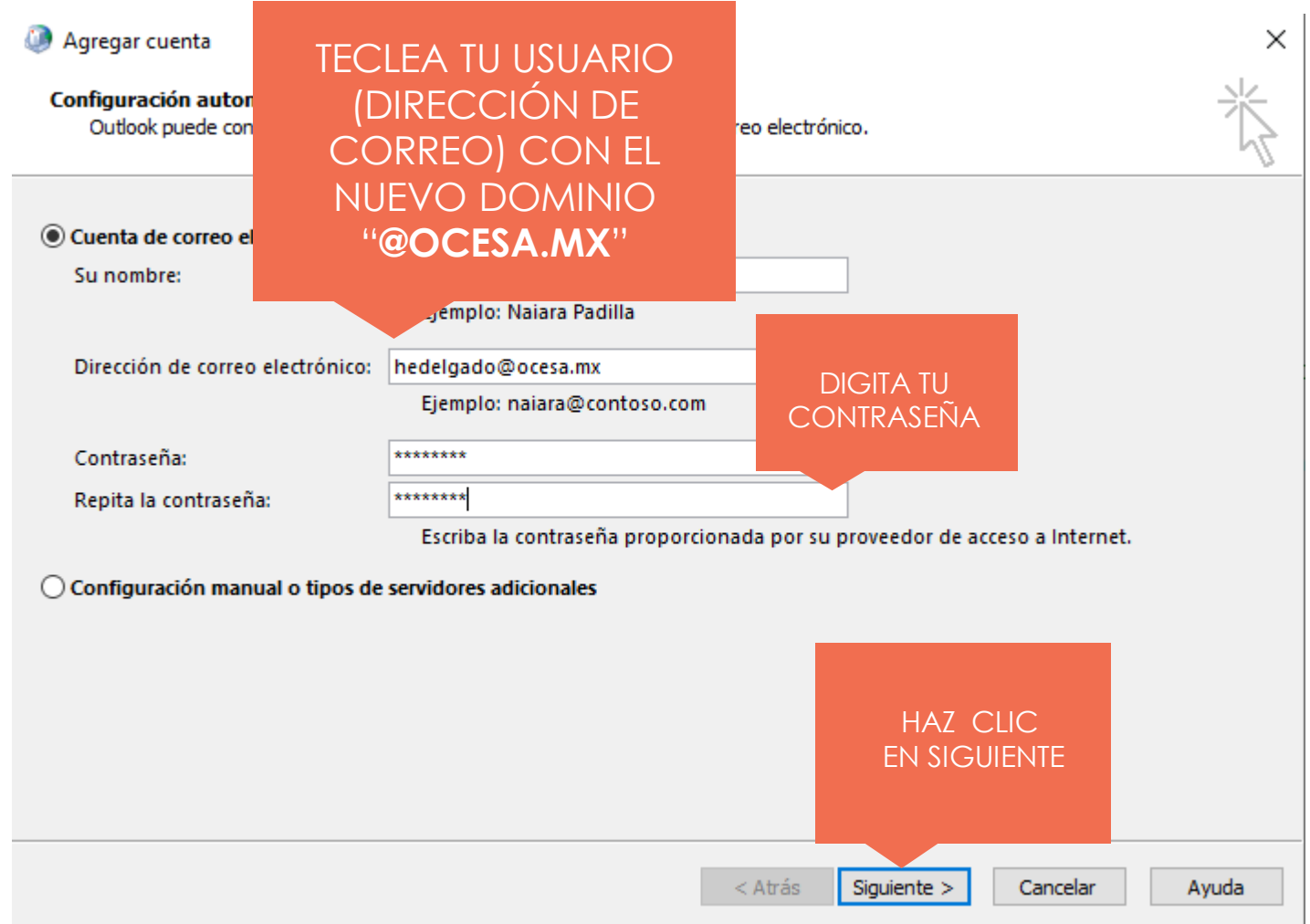
DA CLIC EN
AGREGAR Y DIGITA
EL ID DE TU CORREO



TECLEA TU USUARIO
(DIRECCIÓN DE
CORREO) CON EL
NUEVO DOMINIO
"@OCESA.MX"

DIGITA TU
CONTRASEÑA

HAZ CLIC
EN SIGUIENTE



Agregar cuenta

Buscando la configuración

Configuración

Outlook está configurado

- ✓ Establecer
- ➔ Buscar
- Iniciar

Microsoft

Iniciar sesión

Escriba el correo electrónico que desea utilizar para abrir autodiscover

hedelgado@ocesa.mx

¿No tiene ninguna cuenta? [Crear uno.](#)

Siguiente

ESCRIBE TU DIRECCIÓN DE CORREO ELECTRÓNICO

Ayuda

Microsoft

hedelgado@ocesa.mx

Escriba la contraseña

.....

[Olvidé mi contraseña](#)

[Iniciar sesión con otra cuenta](#)

Iniciar sesión

Términos de uso Privacidad y cookies ...

DIGITA TU CONTRASEÑA

Sesión iniciada en todas las aplicaciones

Windows recordará su cuenta e iniciará sesión automáticamente en sus aplicaciones y sitios web en este dispositivo. Esto reducirá el número de veces que se le solicitará que inicie sesión.

Permitir que mi organización administre el dispositivo

ⓘ Si selecciona esta opción, el administrador podrá instalar aplicaciones, controlar la configuración y restablecer el dispositivo de forma remota. Es posible que su organización requiera que habilite esta opción para acceder a los datos y las aplicaciones en este dispositivo.

No, iniciar sesión solo en esta aplicación

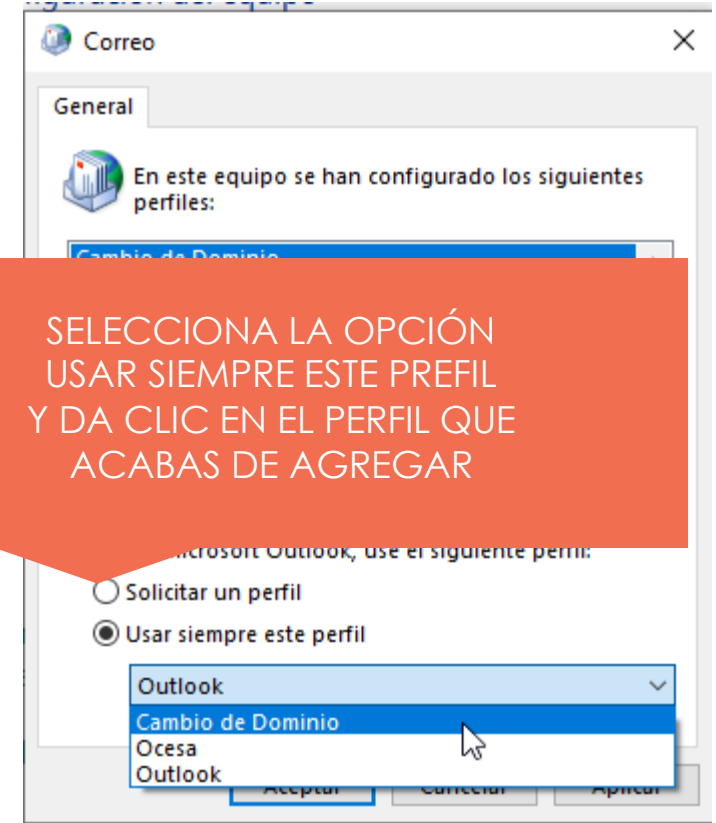
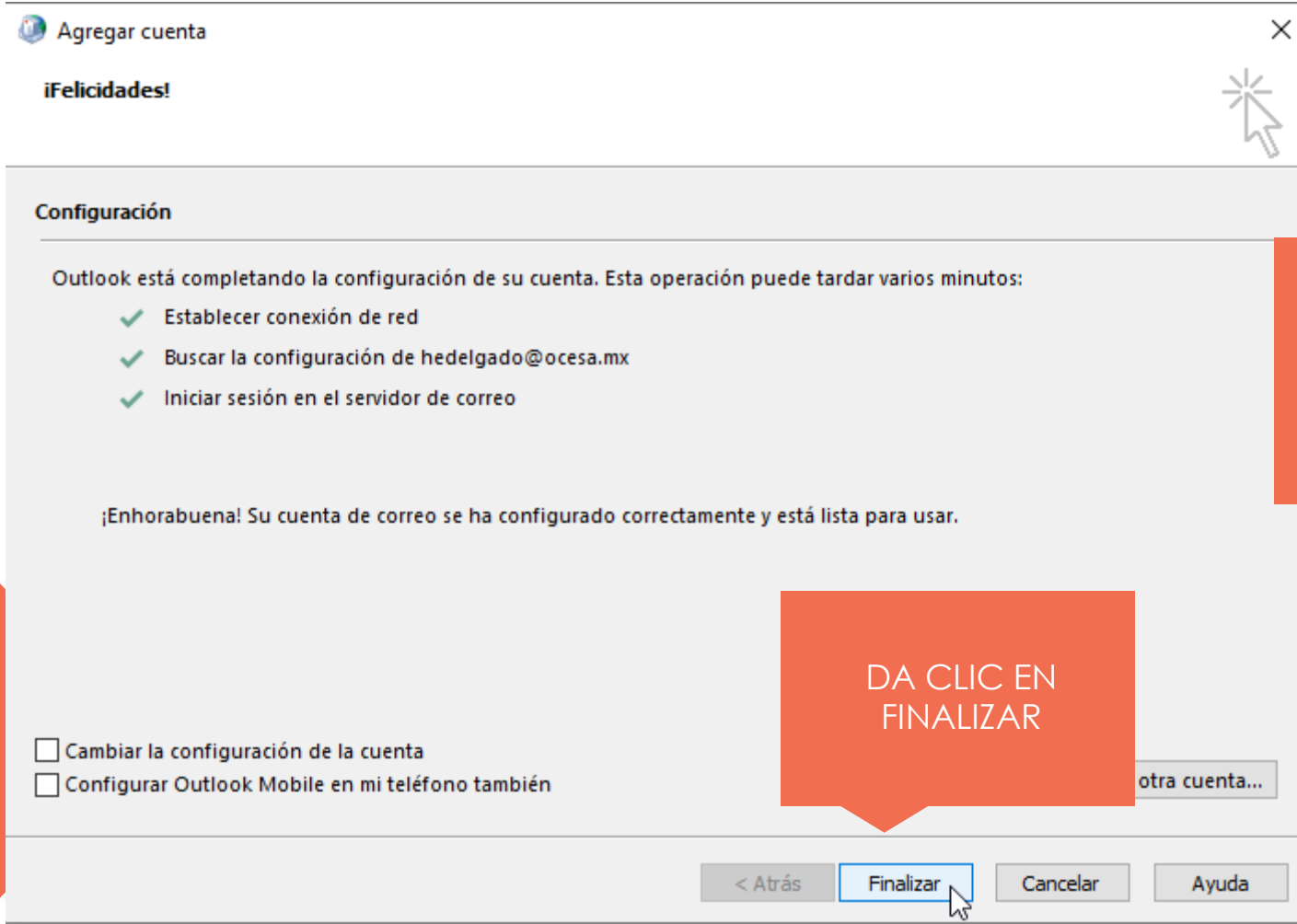
Aceptar

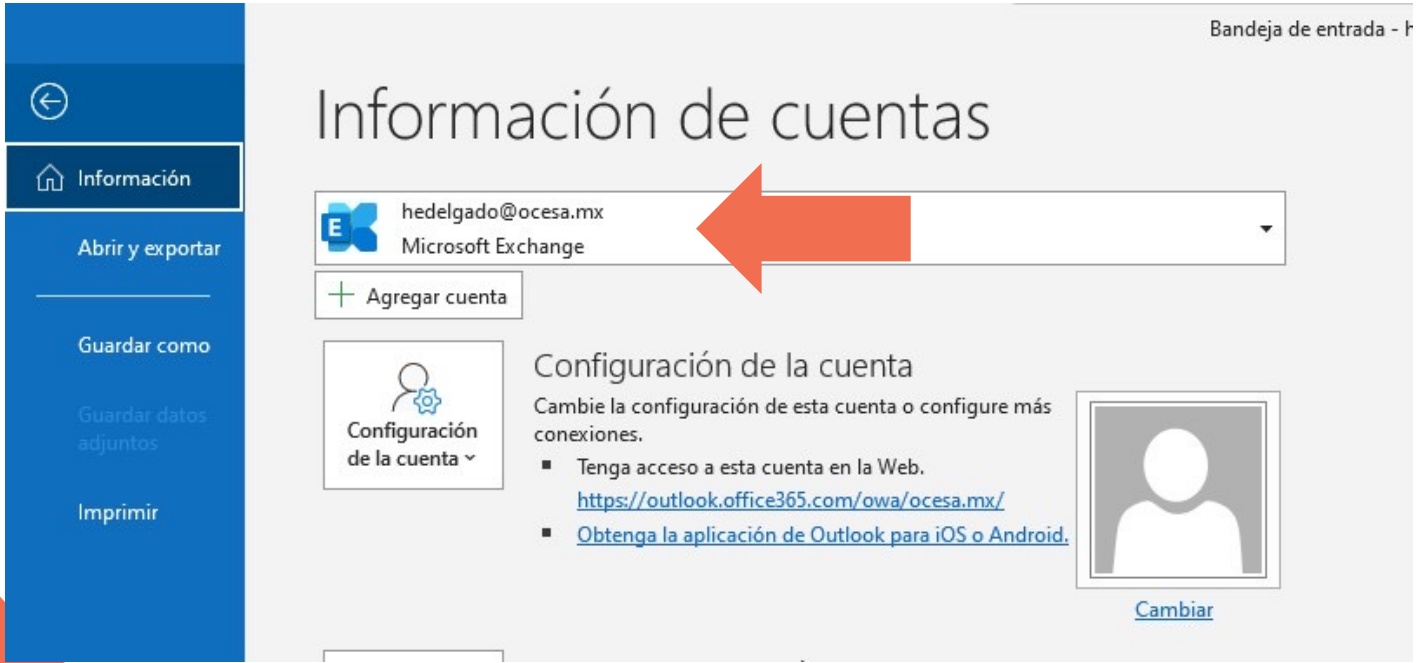
¡Todo listo!

Su cuenta se ha agregado correctamente. Ahora tiene acceso a las aplicaciones y servicios de su organización.

DA CLIC EN
ACEPTAR
Y ¡LISTO!

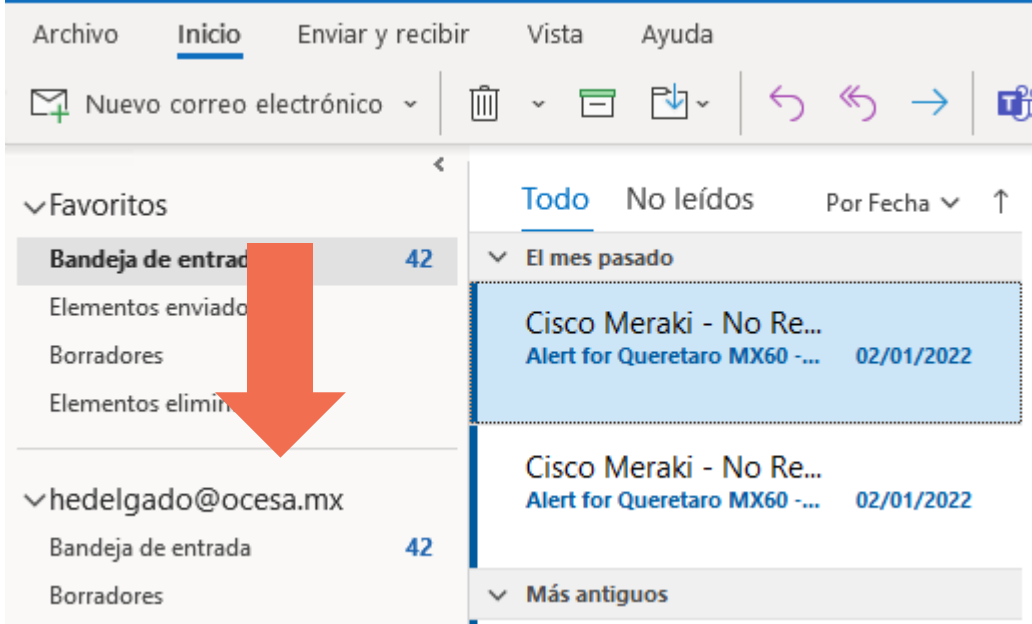
Listo





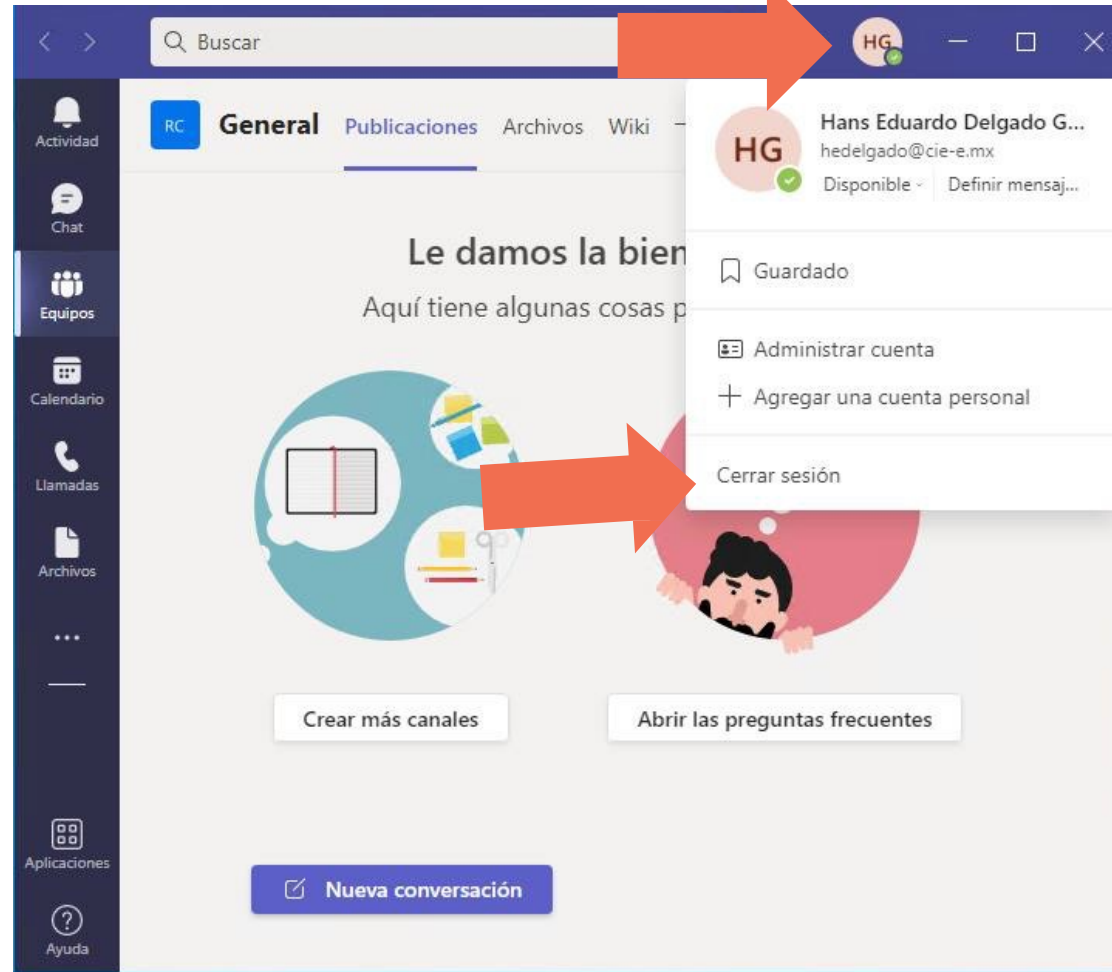
The screenshot shows the 'Información de cuentas' (Account Information) page in Outlook. At the top, it displays the account 'hedelgado@ocesa.mx' and 'Microsoft Exchange'. A red arrow points to this account information. Below, there is a 'Configuración de la cuenta' (Account Settings) section with instructions and links. A 'Cambiar' (Change) button is visible at the bottom right of the settings area. The left sidebar contains navigation options like 'Información', 'Abrir y exportar', 'Guardar como', 'Guardar datos adjuntos', and 'Imprimir'.

ABRE OUTLOOK Y DA CLIC EN ARCHIVO PARA VALIDAR QUE TU CUENTA DE CORREO SE AGREGÓ CON EL NUEVO DOMINIO @OCESA.MX

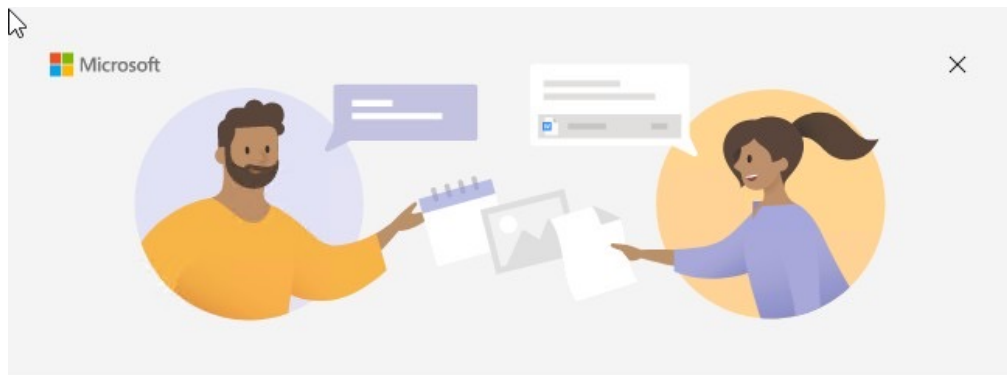


The screenshot shows the Outlook main interface. The 'Archivo' (File) tab is selected in the ribbon. The left sidebar shows the 'Favoritos' (Favorites) section with 'Bandeja de entrada' (Inbox) highlighted, showing 42 items. A red arrow points to the 'Bandeja de entrada' folder. The main pane shows a list of emails, with the top one from 'Cisco Meraki' selected.

DA CLIC
SOBRE TUS
INICIALES Y
SELECCIONA
CERRAR SESIÓN



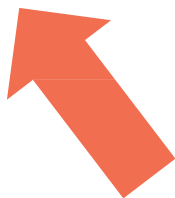
CONFIGURACIÓN DE TEAMS



¡Le damos la bienvenida a Microsoft Teams!

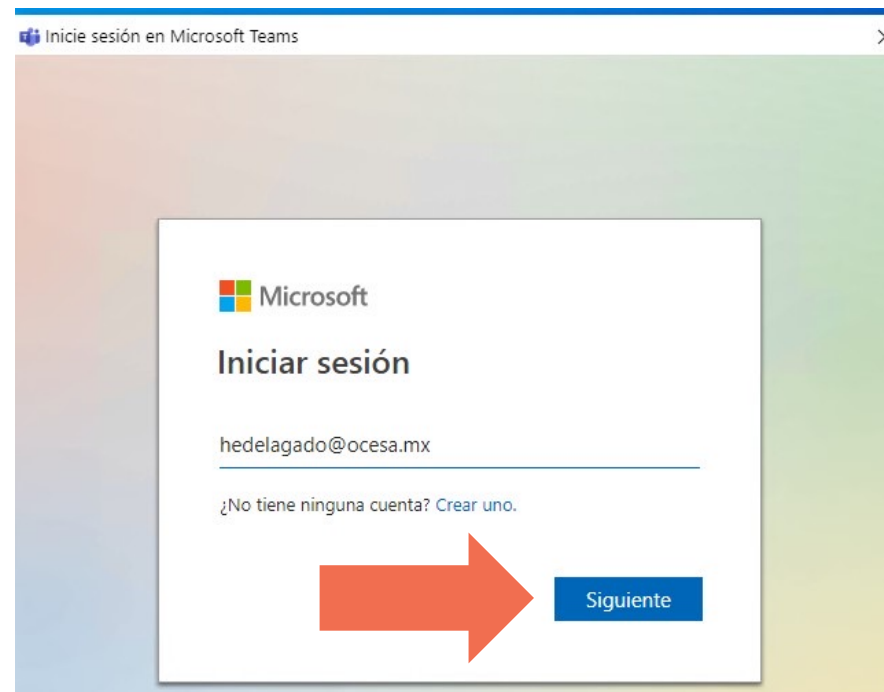
Chatee y colabore con sus compañeros de trabajo en una sola aplicación.

Introducción

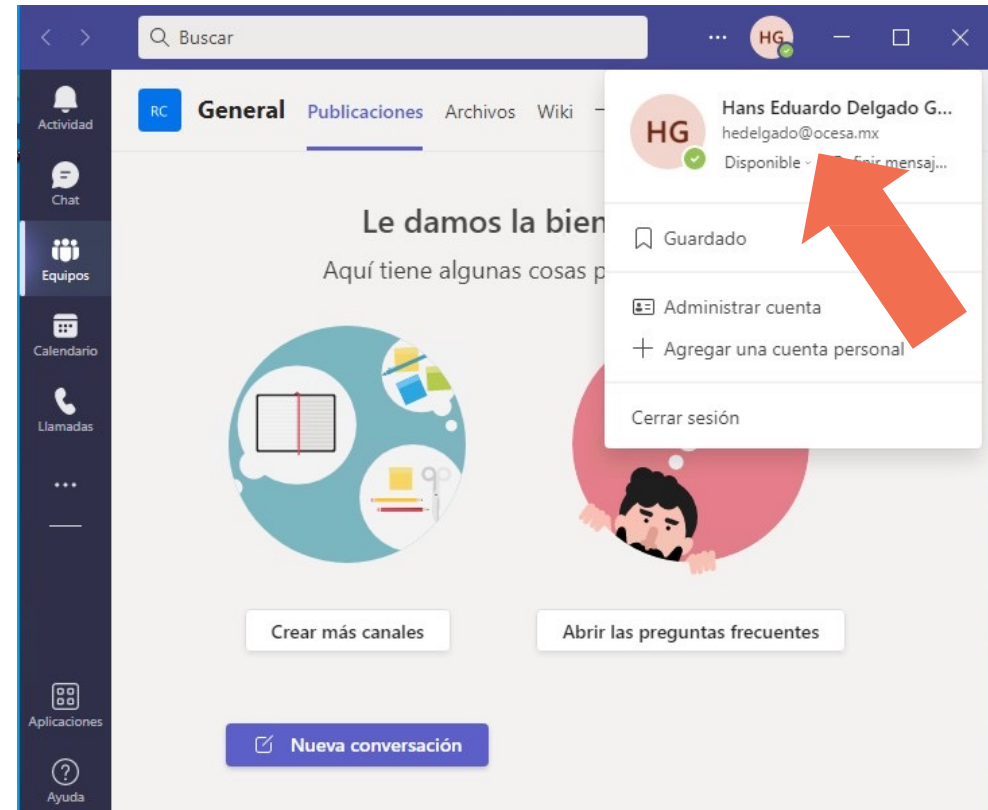
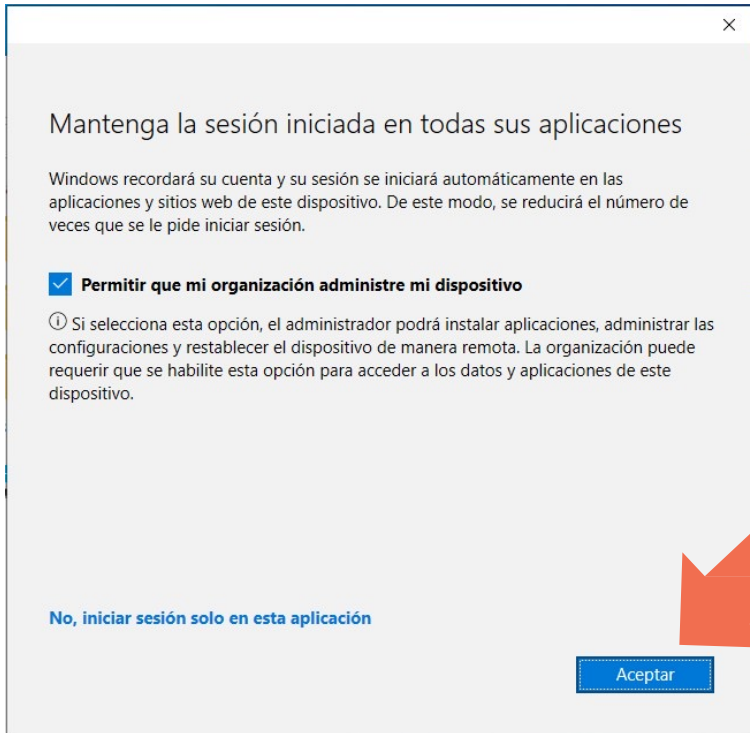


Obtener Microsoft Teams para mi pequeña empresa

DA CLIC EN INTRODUCCIÓN Y DIGITA TU DIRECCIÓN DE CORREO CON EL NUEVO DOMINIO "@OCESA.MX", DA CLIC EN "SIGUIENTE"



DA CLIC EN ACEPTAR Y VALIDA
QUE TU CUENTA YA ESTÁ CON EL
NUEVO DOMINIO

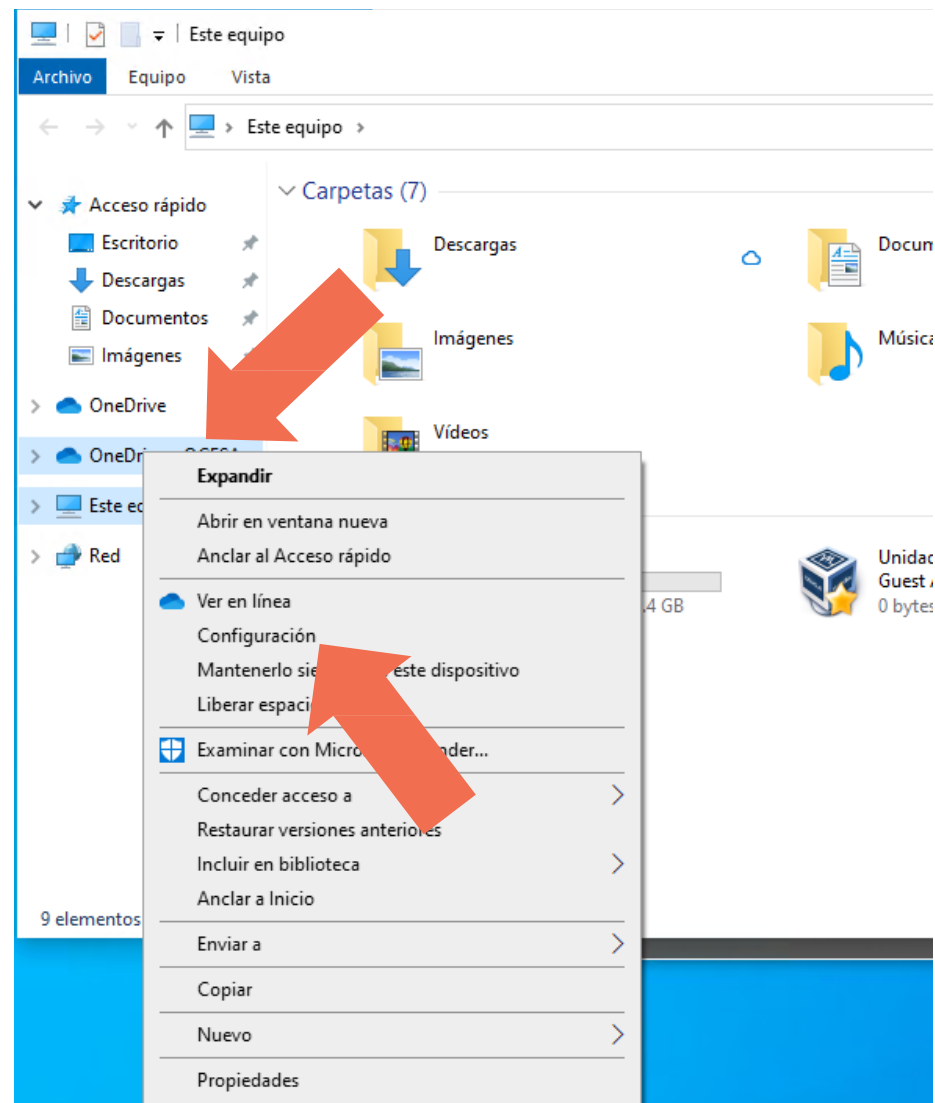


CONFIGURACIÓN DE ONEDRIVE

DA CLIC EN EL EXPLORADOR DE ARCHIVOS



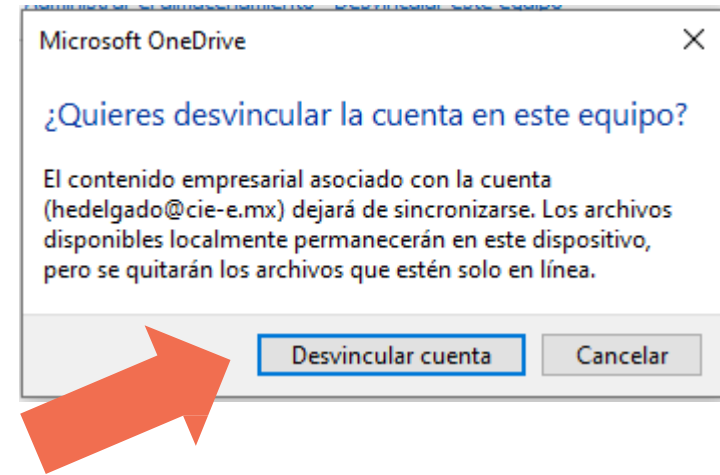
DESPUÉS DA CLIC DERECHO SOBRE EL ÍCONO DE ONEDRIVE Y DA CLIC EN CONFIGURACIÓN





DA CLIC EN LA PESTAÑA CUENTA
Y LUEGO EN LA OPCIÓN
DESVINCULAR DE ESTE EQUIPO

DA CLIC EN
DESVINCULAR
CUENTA



Configurar OneDrive

Pon tus archivos en OneDrive para acceder a ellos desde cualquier dispositivo.



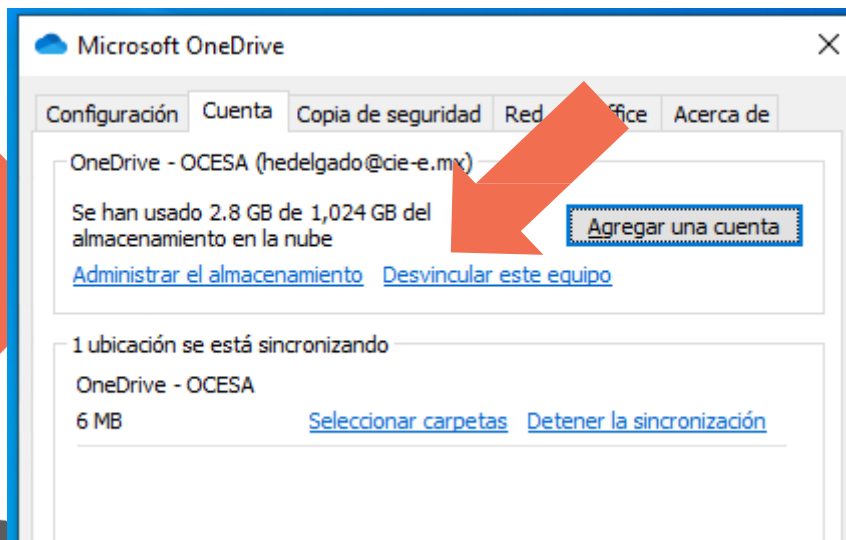
Dirección de correo electrónico

hedelgado@ocesa.mx

Crear cuenta

Iniciar sesión

DIGITA TU
DIRECCIÓN DE
CORREO CON
EL NUEVO
DOMINIO
"@OCESA.MX"
E INICIA SESIÓN



DA CLIC EN UTILIZAR ESTA CARPETA

Tu carpeta de OneDrive

Agrega archivos a tu carpeta de OneDrive para poder acceder a ellos desde otros dispositivos sin dejar de tenerlos en este equipo.

Ya hay una carpeta OneDrive en este equipo PC

Si se conecta con la misma cuenta de OneDrive que antes, elija "Utilizar esta carpeta". De lo contrario, elija una nueva ubicación para no combinar archivos de dos cuentas.

Utilizar esta carpeta **Elegir carpeta nueva**

Tu carpeta OneDrive está aquí
C:\Users\OCESA\OneDrive - OCESA
[Cambiar ubicación](#)

Siguiente

Y PARA FINALIZAR VALIDA QUE ESTÉ SINCRONIZADA TU INFORMACIÓN

OneDrive - OCESA

Archivo Inicio Compartir Vista

Este equipo > Disco local (C:) > Usuario > OCESA > OneDrive

| Nombre | Estado |
|----------------------------|--------|
| Archivos Prueba | 🔄 |
| CCGDL2020 | 🔄 |
| COORDENADAGDL2020 | 🔄 |
| Documentos | 🔄 |
| Escritorio | 🔄 |
| Imágenes | 🔄 |
| Microsoft Teams Chat Files | 🔄 |